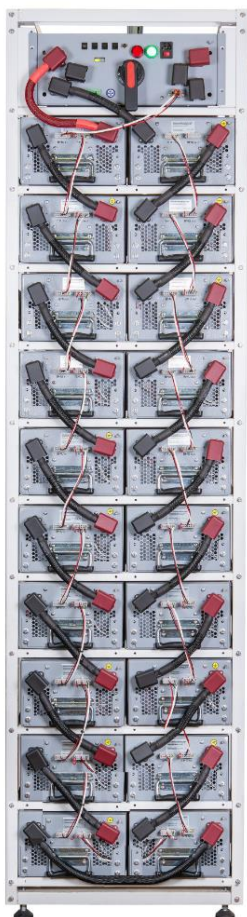


## ЛИТИЙ-ИОННЫЙ БАТАРЕЙНЫЙ НАКОПИТЕЛЬ DELTA XPERT UDL-R SET

**DELTA Xpert UDL-R SET** – это литий-ионный гибко конфигурируемый накопитель электроэнергии на время автономии от 30 минут. Основное отличие от привычных батарейных шкафов – более компактный конструктив батарейных модулей и использование customizable стеллажей вместо 19-дюймовых стоек, благодаря чему открывается возможность размещения системы в помещениях с ограниченным пространством, контейнерных системах накопления электроэнергии, внутри водных судов. UDL-R SET предназначены для работы совместно с источниками бесперебойного питания и инверторами на длительный срок службы от 15 лет.



### Технические характеристики

Тип ячеек	LiFePO <sub>4</sub>
Конфигурация батарейного модуля	12S1P
Номинальное напряжение накопителя	До 768 В
Диапазон рабочих напряжений	324-876 В
Номинальное напряжение батарейного модуля	38,4 В
Количество ячеек в батарейном модуле	12 шт.
Количество батарейных модулей в накопителе	До 20 шт.
Количество накопителей соединенных параллельно	До 8 шт.
Номинальная емкость	100 А*ч
Номинальный ток разряда	1С
Максимальный ток разряда	2С
Номинальный ток заряда	50 А
Максимальный ток заряда	50 А
Температура эксплуатации *	От -20 °С до +60 °С
Температура при заряде	От 0 °С до +50 °С
Относительная влажность	60±25%
Габаритные размеры	Конфигурируемые

Проектный срок службы:

Циклический режим при DoD 80%\*\* 5000 циклов

Буферный режим до SoH 80%\*\* 15 лет

\* Диапазон для номинальных параметров от +20 °С до +30 °С

\*\* При условии соблюдения параметров эксплуатации

### Дополнительная информация

Силовое подключение: со средней точкой и без (без изменения конфигурации системы)

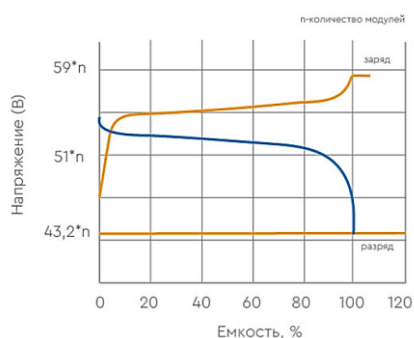
Порты CAN, RS485 (Modbus TCP/IP), сухой контакт

Система GBMS для управления параллельно соединенными батарейными шкафами

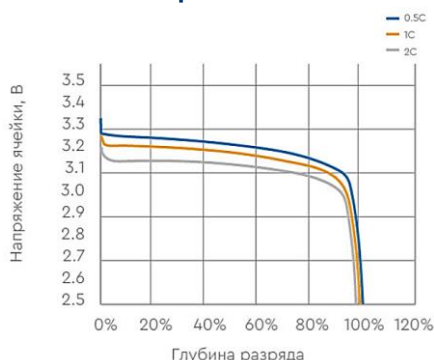
### Разрядные характеристики

Время, мин	30	40	45	50	60	90
Мощность, кВт	150,0	113,3	101,0	91,2	76,3	50,9

### Заряд и разряд при 25°C, 0.5C



### График разряда разными токами при 25°C



### Количество циклов при 25°C и глубине разряда 100%

