

## БЛОКИ РАСПРЕДЕЛЕНИЯ ПИТАНИЯ SMARTWATT PDU P-SERIES

Блоки распределения питания предназначены для электропитания, мониторинга и управления ИТ оборудованием в серверных шкафах. Широкий ассортимент моделей позволяет выбрать БРП с необходимым функционалом в ИТ системе любой сложности.

Для заказных БРП есть возможность выбирать материал корпуса, дизайн и компоновку розеток, тип и количество защитных устройств. Возможность разработать уникальный БРП для проекта любой сложности.



## СФЕРЫ ПРИМЕНЕНИЯ

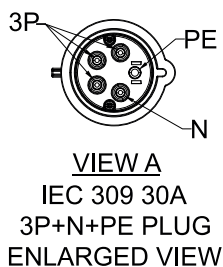
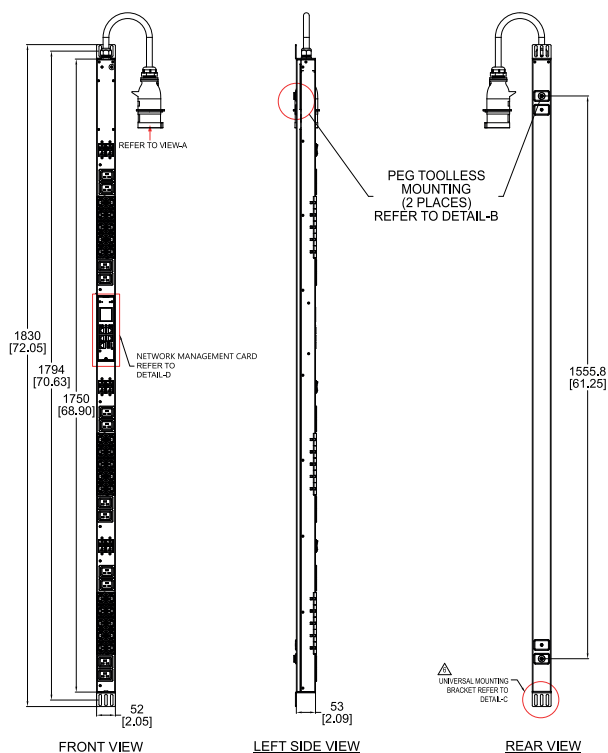
- ЦОД
- Серверные
- Кроссовые

## ОСОБЕННОСТИ И ПРЕИМУЩЕСТВА

- Уникальный выбор PDU на заказ с необходимым функционалом
- Комбинированные розетки C39 (C19 + C13) с блокировкой

## ХАРАКТЕРИСТИКИ

- Поддерживает несколько методов безопасного доступа к данным: HTTPS, SNMPV1/ V2 /V3 (Trap)
- Мониторинг потребления тока
- Защитная блокировка розеток
- Универсальная розетка C39, совмещающая в себе C13 и C19, не требующая дополнительных адаптеров
- Комбинированные розетки C39+C13
- Высокоскоростное каскадирование: до 32 PDU с 1 IP-адресом
- Контроллер с возможностью «горячей замены»
- Гарантия 3 года



## ИНФОРМАЦИЯ О ПРОДУКТЕ

Бренд:	SMARTWATT
Категория продукта:	Блок распределения питания
Ряд:	Серия P (Премиум)
Модель:	PMI33S6CBO3012S
Описание:	PDU P-series 0U-MI-3P32A-SMB-6CB-30C13-12C19-S-3M-IEC309
Гарантия:	3 года

## ПАРАМЕТРЫ

## Электрический

Номинальное входное напряжение:	200-240/346-415 В
	переменного тока, 3 Ф, Звезда
Входной ток (фаза):	Макс.32А (на фазу)
Входная частота:	50/60 Гц
Входной разъем:	IEC60309
	(32 А, 400 В переменного тока, 3P+N+PE)
Длина входного шнура:	3м
Выходное напряжение:	200-240 В переменного тока
Выходные разъемы (кол-во):	(30)C13+(12)C19
Розетка с замком:	Нет
Защита:	Гидромагнитный автоматический выключатель
	16 А на блок (6 шт.)

## Пользовательский интерфейс

Локальный пользовательский интерфейс:	Цветной TFT
	ЖК-дисплей, язык:
	английский
Локальный контроль пользователей:	3 кнопки для меню,
	1 кнопка для сброса
Функциональные порты:	Сеть, USB, RS485, H/T
Удаленное управление:	HTTPS(TLS v1.2), SNMP V1,
	V2c, V3 все функции

## Управление

Доступ пользователя:	Суперпользователь и обычный
	пользователь, управление с помощью
	назначаемых ролей, уровни доступа
Настраиваемые пользователем	Пороговые значения
сигналы тревоги и	напряжения, тока, температуры
предупреждения:	и влажности, звуковой сигнал
	при срабатывании сигнализации
Совместное использование	RS485 для последовательного
сетевых портов:	подключения, максимум 32

## Упаковка

Тип единицы упаковки 1:	ПСЕ
Количество единиц в упаковке 1:	1
Ширина пакета 1:	200мм
Длина пакета 2:	1910мм
Высота пакета 3:	115мм
Вес упаковки:	9.5КГ

## Физический

Способ монтажа:	Вертикальный (0U)
Ширина:	52 мм
Длина без L-образного кронштейна:	1750 мм
Высота:	53 мм
Вес нетто:	8,3 кг
Материал корпуса:	Листовой металл (черный)

## Измерение

Точность:	Точность измерения тока,
	напряжения и мощности для каждой фазы,
	банка составляет 1%
Первоначальное измерение:	100 мА

## Относящийся к окружающей среде

Рабочая температура:	от -5° до +60°C
Рабочая влажность:	5-95%RH,
	без конденсации
Высота:	0-2000 м (0-6600 футов)
Эксплуатация/хранение:	0-15 000 м (0-50 000 футов)