

SMARTWATT HYBRID 15K — это трёхфазный инвертор

мощностью 15 кВт.

Имеет два высоковольтных несимметричных MPPT контроллера (один MPPT до 15 кВт, второй до 7.5 кВт). Поддерживает экспорт электроэнергии в сеть, настройку таймера заряда АКБ, таймера включения и выключения нагрузки. Имеет разъем для термодатчика аккумуляторных батарей, специализированный разъем аварийного отключения питания (разъем EPO). Встроенная плата параллельного подключения позволяет объединить до 6 инверторов - 90 кВт.

СФЕРЫ ПРИМЕНЕНИЯ

- Частные домовладения
- Сельское хозяйство, фермерство
- Коммерческие объекты
- Промышленность
- Государственные и муниципальные объекты

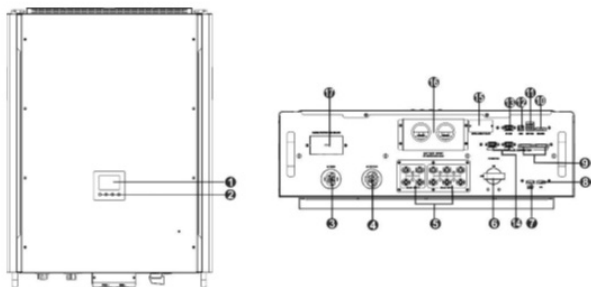


ПРЕИМУЩЕСТВА

- Два MPPT контроллера
- Настраиваемая возможность экспорта электроэнергии в сеть.
- Синусоидальное выходное напряжение (чистый синус).
- Защита от перегрузки/перегрева/короткого замыкания.
- Интеллектуальный алгоритм заряда аккумуляторных батарей.

ХАРАКТЕРИСТИКИ

Выходная мощность AC, кВт	15
Входная мощность PV, кВт	22.5
Номинальное напряжение, В	400
Количество фаз, шт	3
Номинальное напряжение АКБ, В	48
Габариты Д x Ш x В, мм:	650 x 224 x 820
Масса, кг:	62
Рабочая температура:	10 °C до 55 °C
Степень защиты:	IP20
Срок гарантийного обслуживания:	2 года
Сертификаты соответствия:	CE, EAC
Совместное использование	Солнечные панели, Литиевые накопители, Аккумуляторы



1. Жидкокристаллический дисплей
2. Кнопки управления
3. Входной разъем переменного тока (эл.сеть)
4. Выходной разъем переменного тока (нагрузка)
5. Разъемы для фотоэлектрических модулей
6. Выключатель постоянного тока
7. Термодатчик аккумуляторных батарей
8. Разъем аварийного отключения питания (разъем EPO)
9. Порт распределения тока
10. Порт релейного управления
11. Беспотенциальный («сухой») контакт
12. Порт связи USB
13. Порт связи RS-232
14. Порт для параллельного соединения инверторов
15. Разъем для подключения внешней платы
16. Разъем для аккумуляторных батарей
17. Разъем для подключения устройства защиты от перенапряжения

ВХОД

Вход PV

Макс. мощность PV, кВт:	22.5
Макс. Входное напряжение PV, В:	900
Диапазон напряжений MPPT, В:	350-850
Напряжение запуска PV, В:	320
Тип контроллера:	MPPT
Количество контроллеров:	2
Параллельных входов:	5
Макс. Входной ток PV, А:	37.2

Вход AC

Номинальное напряжение, В:	400
Диапазон напряжений, В:	170-280В на каждой фазе
Диапазон частот, Гц:	40-60
Макс. Входной ток, А:	40

ВЫХОД AC

Номинальная выходная мощность, кВт:	15
Макс. Полная мощность, кВА:	15
Номинальное выходное напряжение, В:	400
Форма выходного напряжения:	Синусоидальная
Номинальная частота, Гц:	50
Диапазон частот, Гц:	50/60
Количество фаз, шт:	3
Номинальный выходной ток, А:	21.7
Максимальный выходной ток, А:	32
Коэфф. мощности:	0.9lead-0.9 lag
Параллельное подключение инверторов, шт:	6
Экспорт электроэнергии:	да
Контроль экспорта энергии:	Опционально

АККУМУЛЯТОРЫ

Номинальное напряжение АКБ, В:	48
Возможность работы без АКБ	да
Макс. ток заряда от солнца, А:	300
Макс. ток заряда от сети, А:	300
Макс. суммарный ток заряда, А:	300

ЭФФЕКТИВНОСТЬ

Работа от АКБ, %:	91
КПД MPPT, %:	99
Время переключения, мс:	<15

ОСОБЕННОСТИ

Коммуникация:	USB/RS232/ сухой контакт
АС подключение:	Коннектор
Дисплей:	ЖК-экран
Удалённый мониторинг:	Опционально: GPRS, Wi-Fi

АКСЕССУАРЫ

Wi-Fi plug