

БЛОКИ РАСПРЕДЕЛЕНИЯ ПИТАНИЯ SMARTWATT PDU P-SERIES

Блоки распределения питания предназначены для электропитания, мониторинга и управления ИТ оборудованием в серверных шкафах. Широкий ассортимент моделей позволяет выбрать БРП с необходимым функционалом в ИТ системе любой сложности.

Для заказных БРП есть возможность выбирать материал корпуса, дизайн и компоновку розеток, тип и количество защитных устройств. Возможность разработать уникальный БРП для проекта любой сложности.



СФЕРЫ ПРИМЕНЕНИЯ

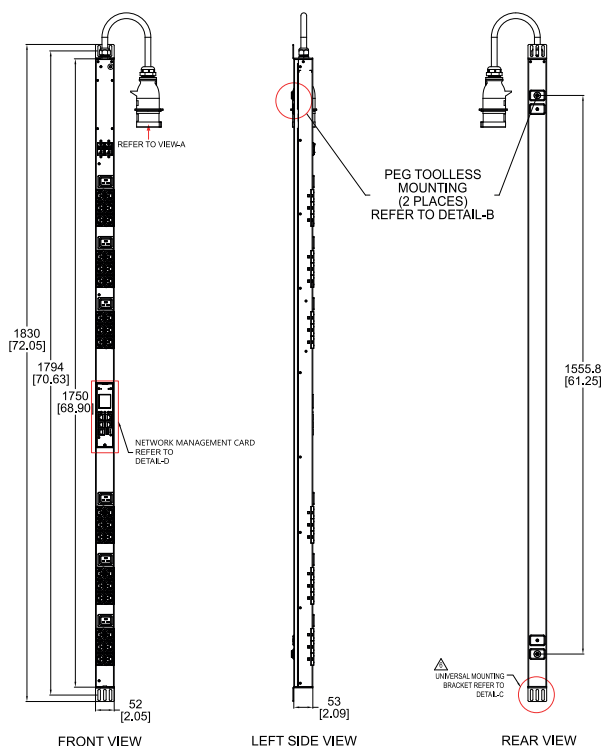
- ЦОД
- Серверные
- Кроссовые

ОСОБЕННОСТИ И ПРЕИМУЩЕСТВА

- Уникальный выбор PDU на заказ с необходимым функционалом
- Комбинированные розетки C39 (C19 + C13) с блокировкой

ХАРАКТЕРИСТИКИ

- Поддерживает несколько методов безопасного доступа к данным: HTTPS, SNMPV1/ V2 /V3 (Trap)
- Мониторинг потребления тока
- Защитная блокировка розеток
- Универсальная розетка C39, совмещающая в себе C13 и C19, не требующая дополнительных адаптеров
- Комбинированные розетки C39+C13
- Высокоскоростное каскадирование: до 32 PDU с 1 IP-адресом
- Контроллер с возможностью «горячей замены»
- Гарантия 3 года



VIEW A
IEC 309 32A
L+N+PE PLUG
ENLARGED VIEW

ИНФОРМАЦИЯ О ПРОДУКТЕ

| | |
|---------------------|---|
| Бренд: | SMARTWATT |
| Категория продукта: | Блок распределения питания |
| Ряд: | Серия P (Премиум) |
| Модель: | PM113S2CBO366S |
| Описание: | PDU P-series 0U-MI-1P32A-SMB-2CB-36C13-6C19-S-2M-IEC309 |
| Гарантия: | 3 года |

ПАРАМЕТРЫ

Электрический

| | |
|---------------------------------|---|
| Номинальное входное напряжение: | 200-240 В переменного тока, 1 фаза |
| Входной ток (фаза): | Макс.32А |
| Входная частота: | 50/60 Гц |
| Входной разъем: | IEC60309 (32А 240 В переменного тока L+N+PE) |
| Длина входного шнура: | 2м |
| Выходное напряжение: | 200-240 В переменного тока |
| Выходные разъемы (кол-во): | (36)C13+(6)C19 |
| Розетка с замком: | Нет |
| Защита: | Гидромагнитный автоматический выключатель 16 А на группу (2 шт) |

Пользовательский интерфейс

| | |
|---------------------------------------|---|
| Локальный пользовательский интерфейс: | Цветной TFT LCD-дисплей, язык: английский |
| Локальный контроль пользователей: | 3 кнопки для меню, 1 кнопка для сброса |
| Функциональные порты: | Сеть, USB, RS485, H/T |
| Удаленное управление: | HTTPS(TLS v1.2), SNMP V1, V2c, V3 все функции |

Управление

| | |
|---|---|
| Доступ пользователя: | Суперпользователь и обычный пользователь, управление с помощью назначаемых ролей, уровни доступа |
| Настраиваемые пользователем сигналы тревоги и предупреждения: | Пороговые значения напряжения, тока, температуры и влажности, звуковой сигнал при срабатывании сигнализации |
| Совместное использование сетевых портов: | RS485 для последовательного подключения, максимум 32 |

Упаковка

| | |
|---------------------------------|--------|
| Тип единицы упаковки 1: | ПСЕ |
| Количество единиц в упаковке 1: | 1 |
| Ширина пакета 1: | 200мм |
| Длина пакета 2: | 1910мм |
| Высота пакета 3: | 115мм |
| Вес упаковки: | 7.5КГ |

Физический

| | |
|-----------------------------------|--------------------------|
| Способ монтажа: | Вертикальный (0U) |
| Ширина: | 52 мм |
| Длина без L-образного кронштейна: | 1750 мм |
| Высота: | 53 мм |
| Вес нетто: | 6,3 кг |
| Материал корпуса: | Листовой металл (черный) |

Измерение

| | |
|---------------------------|---|
| Точность: | Точность измерения тока, напряжения и мощности для каждой фазы, банка составляет 1% |
| Первоначальное измерение: | 100 мА |

Относящийся к окружающей среде

| | |
|------------------------|-----------------------------|
| Рабочая температура: | от -5° до +60°C |
| Рабочая влажность: | 5-95%RH, без конденсации |
| Высота: | 0-2000 м (0-6600 футов) |
| Эксплуатация/хранение: | 0-15 000 м (0-50 000 футов) |